

flexibel

individuelle Abstimmung

mittelständisch

GOEBEL 

INSTRUMENTELLE ANALYTIK

Komplettlösungen HPLC & Photometrie

kompetent

HPLC
SOFTWARE
PHOTOMETRIE

HPLC Detektor Smartline D2550

Hochempfindlicher Multi-Wellenlängen-Detektor

- Bis zu 4 Wellenlängen simultan
- Maximale Empfindlichkeit und Basislinienstabilität
- Großer Linearitätsbereich
- Als UV oder UV/VIS-Version verfügbar
- Stapelbar mit allen weiteren Modulen der Smartline-Linie, damit minimaler Platzbedarf
- Steuerbar vom Geminix Datensystem

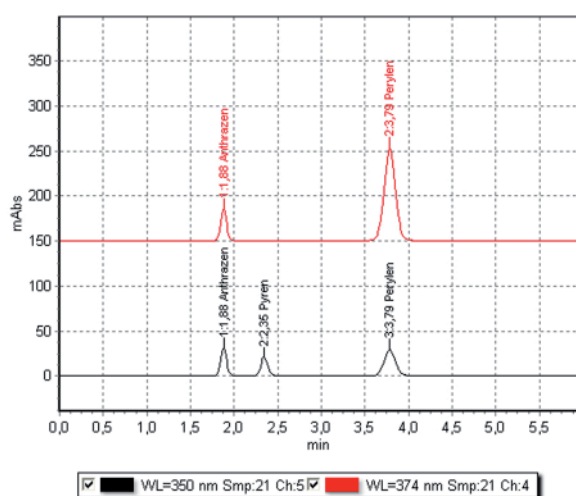


Beschreibung:

Dieser Detektor zeichnet sich durch außergewöhnliche Empfindlichkeit und hervorragende Basislinienstabilität aus. Der ultra-schnelle Wellenlängenantrieb ermöglicht die simultane Bestimmung bei bis zu vier Wellenlängen.

Der Detektor ist als Einlampen-Version wahlweise für den UV-Bereich mit einer Deuterium- oder für den sichtbaren Bereich mit einer Halogenlampe erhältlich. Für den UV/VIS-Bereich deckt eine D2/Halogen-Doppellampe den gesamten Spektralbereich vom tiefen UV bis in den hohen sichtbaren Bereich mit maximaler Energie ab und garantiert damit höchste Empfindlichkeit bei jeder Wellenlänge.

Das optische Zweistrahl-Design dieses Detektors mit geringstem Streulicht garantiert einen bemerkenswerten linearen Bereich bis über 3 AU hinaus. Damit können Spuren von Verunreinigungen neben sehr hohen Analytkonzentrationen quantitativ bestimmt werden.



Simultane Messung bei mehreren Wellenlängen

Eine ganze Auswahl von Durchflußzellen erlaubt den Einsatz in verschiedenen Anwendungsbereichen. So können anstatt der Standardzelle für analytischen Anwendungen auch Zellen für semi-präparativen und präparativen Bereich oder andererseits mit kleinsten Volumina im Microbore-Bereich angesetzt werden.

Integrierte GLP-Funktionen überprüfen beispielsweise beim Start die Wellenlängengenauigkeit durch ein integriertes Holmiumoxid-Filter und erkennen automatisch die eingesetzte Lampe um damit den zulässigen Wellenlängenbereich festzulegen.

Selbstverständlich wird der Detektor 2550 komplett durch das Geminix Datensystem gesteuert.



Spezifikationen:

Detektor-Typ:	Schnell scannender HPLC-Detektor im UV/VIS-Bereich Monochromatorgerät, Doppelstrahl
Lichtquelle:	UV-Version: Deuterium; VIS-Version: Wolfram-Halogen UV/VIS-Version: D2 / Wolfram-Halogen Doppellampe
Anzahl Kanäle:	4 Kanäle (davon 2 mit analogem Ausgang)
Wellenlängenbereich:	190 – 900 nm (abhängig vom Lampentyp)
Optische Bandbreite:	< 5 nm
Wellenlängengenauigkeit:	± 1 nm, Autokalibrierung mit D2-Linien Verifizierung mit Holmiumoxid-Filter
Wellenlängenpräzision:	0,4 nm RSD
Rauschen:	± 0,5 x 10 ⁻⁵ AU bei 254 nm (nach ASTM E1657-98)
Drift:	< 0,5 x 10 ⁻⁴ AU bei 254 nm (nach ASTM E1657-98)
Linearität:	0 ~ 3 AU (nach ASTM E1657-98)
Analog-Ausgang:	2 Signale, 0 ~ 5 V, 20 bit
Externe Steuerung:	RS-232C, LAN
Interne Programmierung:	Zeitgesteuert: Wellenlänge, Autozero, Startprogramm (Lampen) 20 Programme mit je 99 Zeilen speicher- und ausführbar
GLP-Funktionen:	Detaillierter Bericht inkl. Lampenerkennung, Lampenbetriebsdauer und Anzahl Zündungen
Display:	LCD, 2 Zeilen á 24 Zeichen
Stromversorgung:	90 ~ 260 V, 47 ~ 63 Hz, max. 70 VA
Außenmaße:	226 mm x 135 mm x 410 mm (H x B x T)
Gewicht:	6,0 kg

Bestellinformation:

A5190

Smartline UV-Detektor, inkl. Deuteriumlampe, ohne Durchflusszelle (bitte separat bestellen)

A5191

Smartline UV/VIS-Detektor, inkl. Deuterium / Halogen-Doppellampe, ohne Durchflusszelle (bitte separat bestellen)

A4091

Analytische Durchflusszelle
10 mm / 10 µl

Weitere Zellen auf Anfrage

Für weitere Informationen stehen wir Ihnen gerne zur Verfügung. Bitte kontaktieren Sie uns unter:

Goebel Instrumentelle Analytik GmbH

Mainburger Str. 8 • D-84072 Au i.d. Hallertau • Deutschland
Tel.: +49 / (0) 87 52 / 86 708 - 0 • Fax: +49 / (0) 87 52 / 86 708 - 20
WEB: www.goebel-analytik.de • E-Mail: analytik@goebel-analytik.de